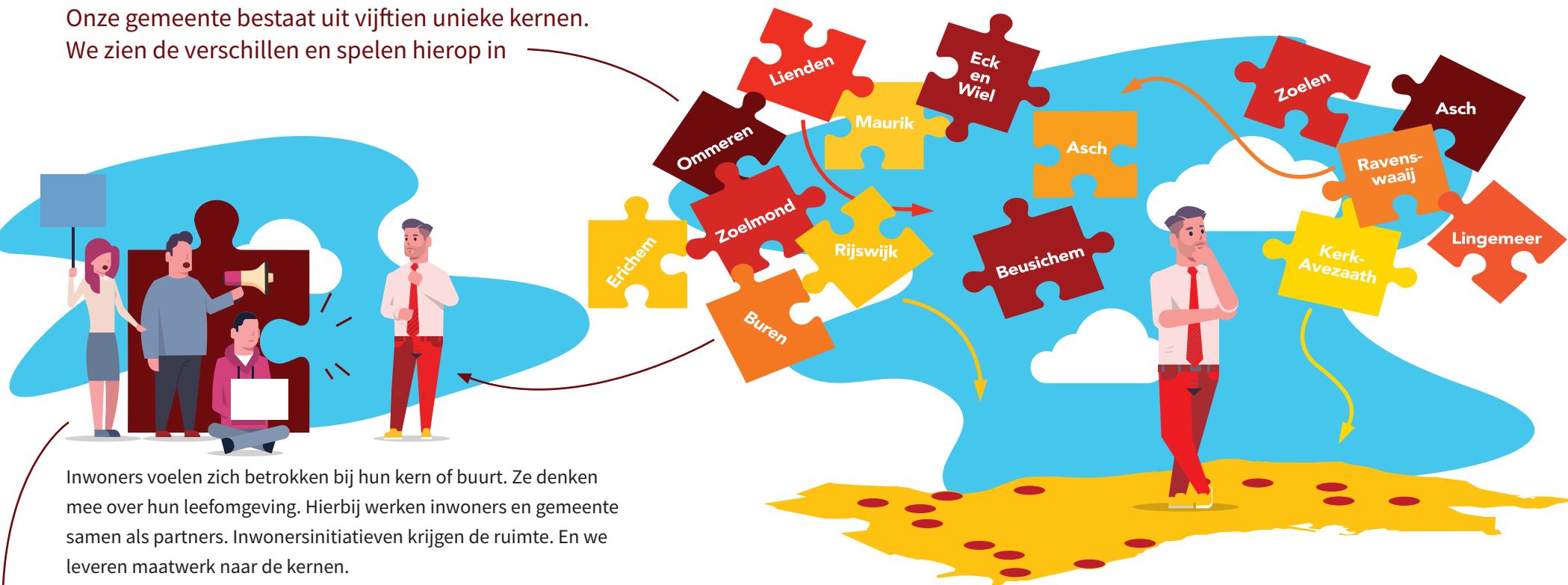


Kerngericht werken in de gemeente Buren

Onze gemeente bestaat uit vijftien unieke kernen.
We zien de verschillen en spelen hierop in



Inwoners voelen zich betrokken bij hun kern of buurt. Ze denken mee over hun leefomgeving. Hierbij werken inwoners en gemeente samen als partners. Inwonersinitiatieven krijgen de ruimte. En we leveren maatwerk naar de kernen.

Wat is kerngericht werken?

Kerngericht werken is de manier waarop wij samenwerken met inwoners en maatwerk leveren. Deze werkwijze is zichtbaar in drie vormen:



Inwonersparticipatie
De gemeente betreft inwoners bij de ontwikkeling of uitvoering van beleid.

Overheidsparticipatie
Inwoners nemen initiatief en de gemeente doet mee, bijvoorbeeld door kennis te delen.

Maatwerk naar de kernen
We kennen onze kernen. We zien de verschillen en hier houden we rekening mee. Zo leveren we maatwerk.

Wat gaan we onder andere doen?



Doen, leren en ervaringen delen

Organisatieontwikkeling

Leefbaarheidsbudget

**Handreikingen,
inwonersparticipatie en
overheidsparticipatie**

Kernambtenaren



Wat willen we bereiken?

- ✓ We maken heldere afwegingen en blijven leren in de praktijk.
- ✓ We benaderen inwoners actief en inclusief om mee te denken over veranderingen en ontwikkelingen
- ✓ Inwoners hebben meer zeggenschap over hun leefomgeving
- ✓ Inwoners ervaren de gemeente als partner en andersom



Inwoners voelen zich gezien, gehoord en erkend.