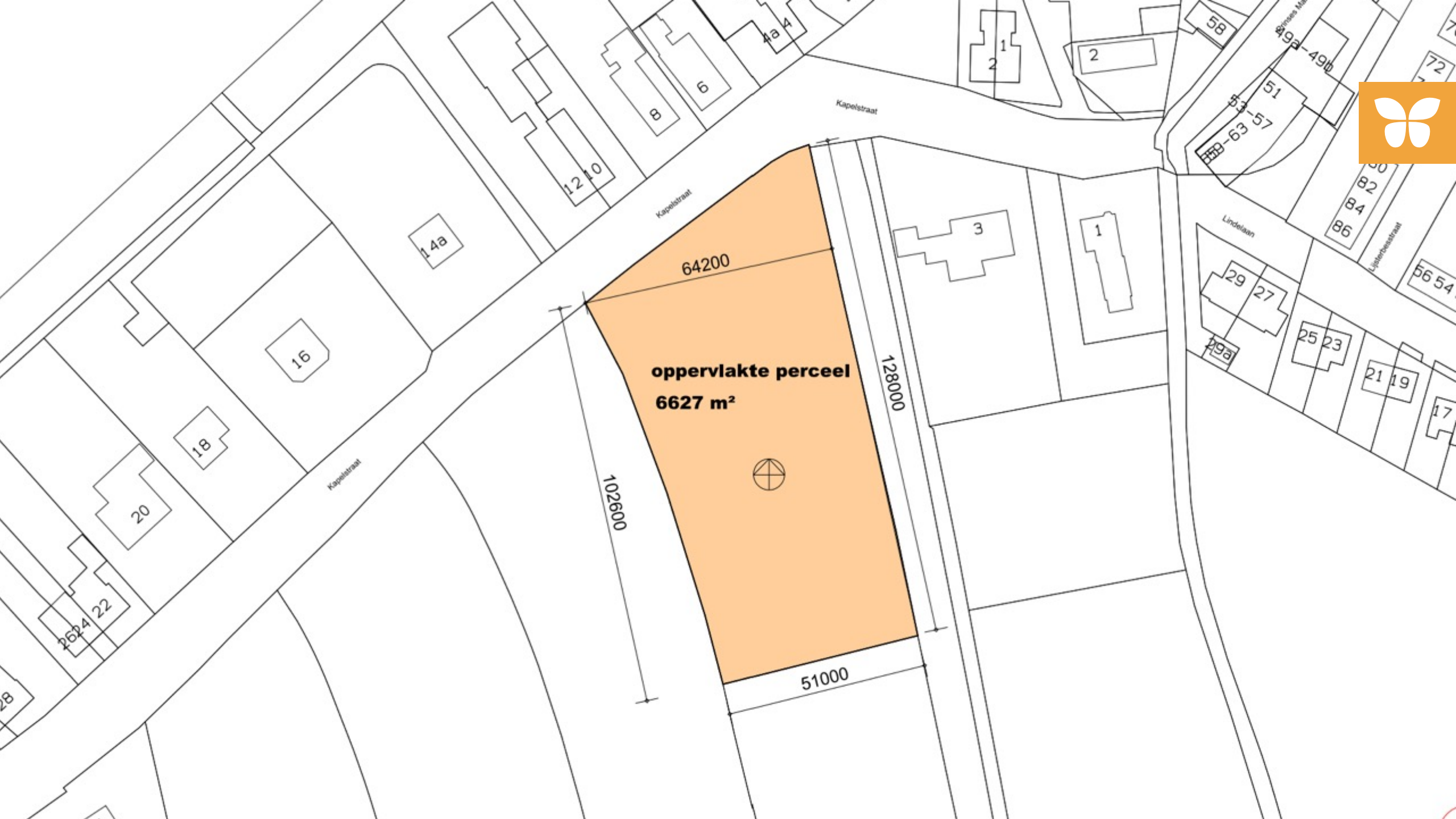


Bijzondere woonvormen Buren



Maurik Kapelstraat



Kaders

- Bijzondere woonvorm
- Zicht op Mariënborg
- Rooilijn, gebouwhoogte en dichtheid aansluiten op omgeving





Interesse vanuit...

- M.n. starters en ouderen
- Veelal alleenstaand, aantal stellen of stellen met kinderen
- Mensen die ook wat voor elkaar willen betekenen (“saamhorigheid”, “omzien naar elkaar”)



Buurtwensen

- Mix van leeftijden
- Cocreatie!
- Gemeenschappelijke voorzieningen?
- Collectief groen en privé groen
- Autoluw
- Geen deelauto's, voldoende parkeren

Woonwensen

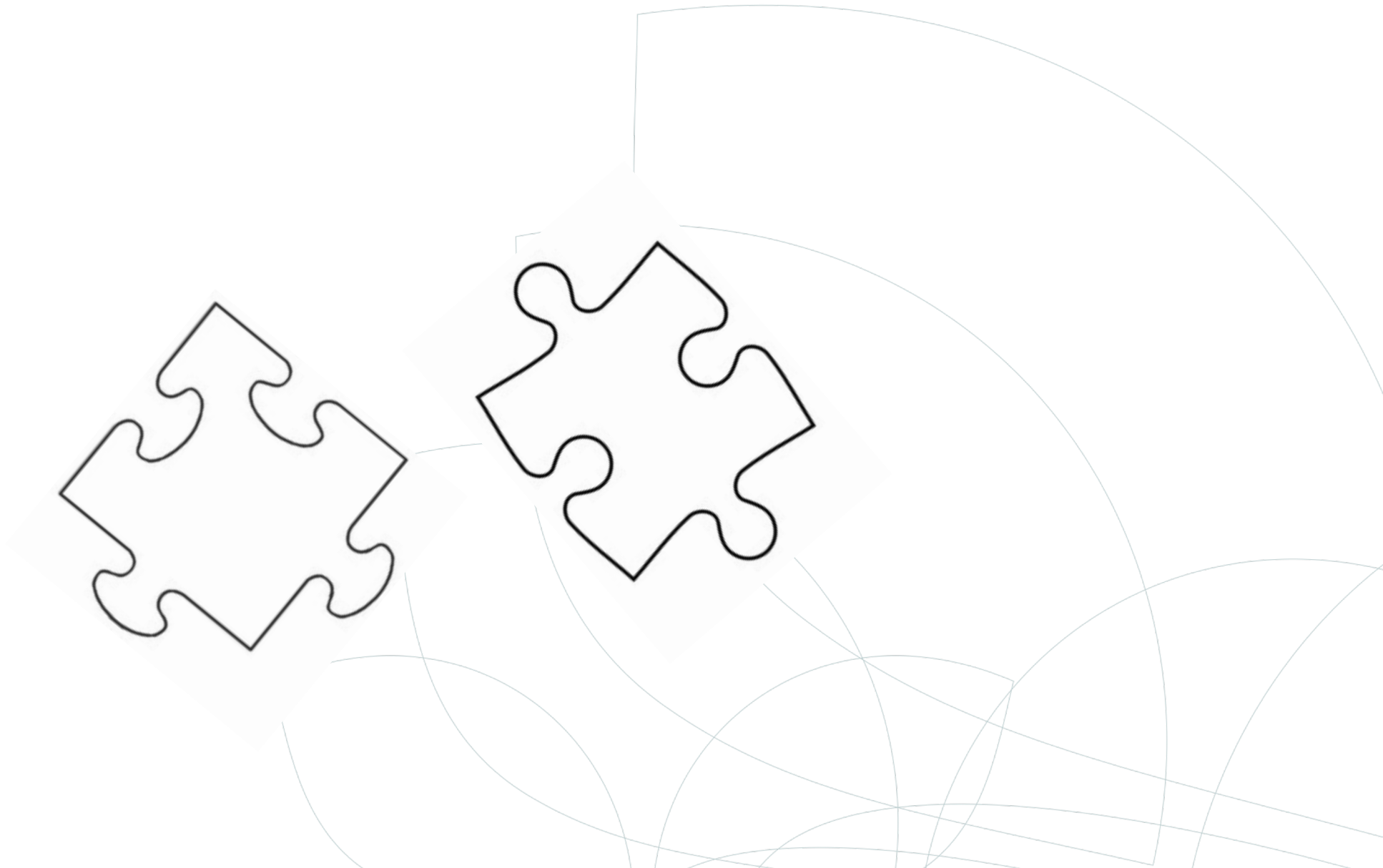
- Grondgebonden woningen
- Gewenste grootte wisselt: 50-70-100 m².
- Voorkeur koop, evt. huur/huurkoop
- Betaalbaar en iets hoger segment
- (Deels) zelf afbouwen: casco of invloed op ontwerp



Omwonenden

- Kleinschalig
- Mix aan doelgroepen
- Voldoende parkeren, gespreid, uit zicht
- Goed ingepaste en veilige in- en uitrit
- Kleine bouwblokken, geen “wand”
- Aandacht voor groene uitstraling, behoud en aanplant, groene buffer om terrein
- Passend in omgeving qua:
 - uitstraling: landelijk, historiserend
 - hoogte: een laag met kap
 - dichtheid: 15-35 % = Kapelstraat







opp perceel 6627 m²

RECHT VAN OVERDRAAG





Kapelstraat







Kapelstraat

Kapelstraat

Prinses Marijklaan

Kapelstraat

Lindelaan

Lijsterbosstraat

Lindelaan

64200

102600

126000

51000

opp perceel 6627 m2

RECHT VAN OVERPAD





102600

o.p.p. perceel 6627 m2

51000

RECHT VAN OVERPAD B.S.M.

10 pp

10 pp

12 pp

128000

64200

22200

Kapelstraat

Kapelstraat

12

10

8







LET OP: PRIJSINDICATIE ZIJN EEN INSCHATTING EN O.B.V. HUIDIGE MARKTOMSTANDIGHEDEN! DAADWERKELIJKE PRIJZEN KUNNEN AFWIJKEN EN ZIJN BOVENDIEN AFHANKELIJK VAN HET DEFINITIEVE ONTWERP



Prijsindicatie (bijna af)

- Ca. 70 m²: 270.000 – 310.000
- Ca. 100 m²: 380.000 – 420.000

LET OP: PRIJSINDICATIE ZIJN EEN INSCHATTING EN O.B.V. HUIDIGE MARKTOMSTANDIGHEDEN! DAADWERKELIJKE PRIJZEN KUNNEN AFWIJKEN EN ZIJN BOVENDIEN AFHANKELIJK VAN HET DEFINITIEVE ONTWERP



Prijsindicatie (casco)

- Ca. 70 m²: 245.000 - 285.000
- Ca. 100 m²: 355.000 - 395.000

“Beetje teveel...”

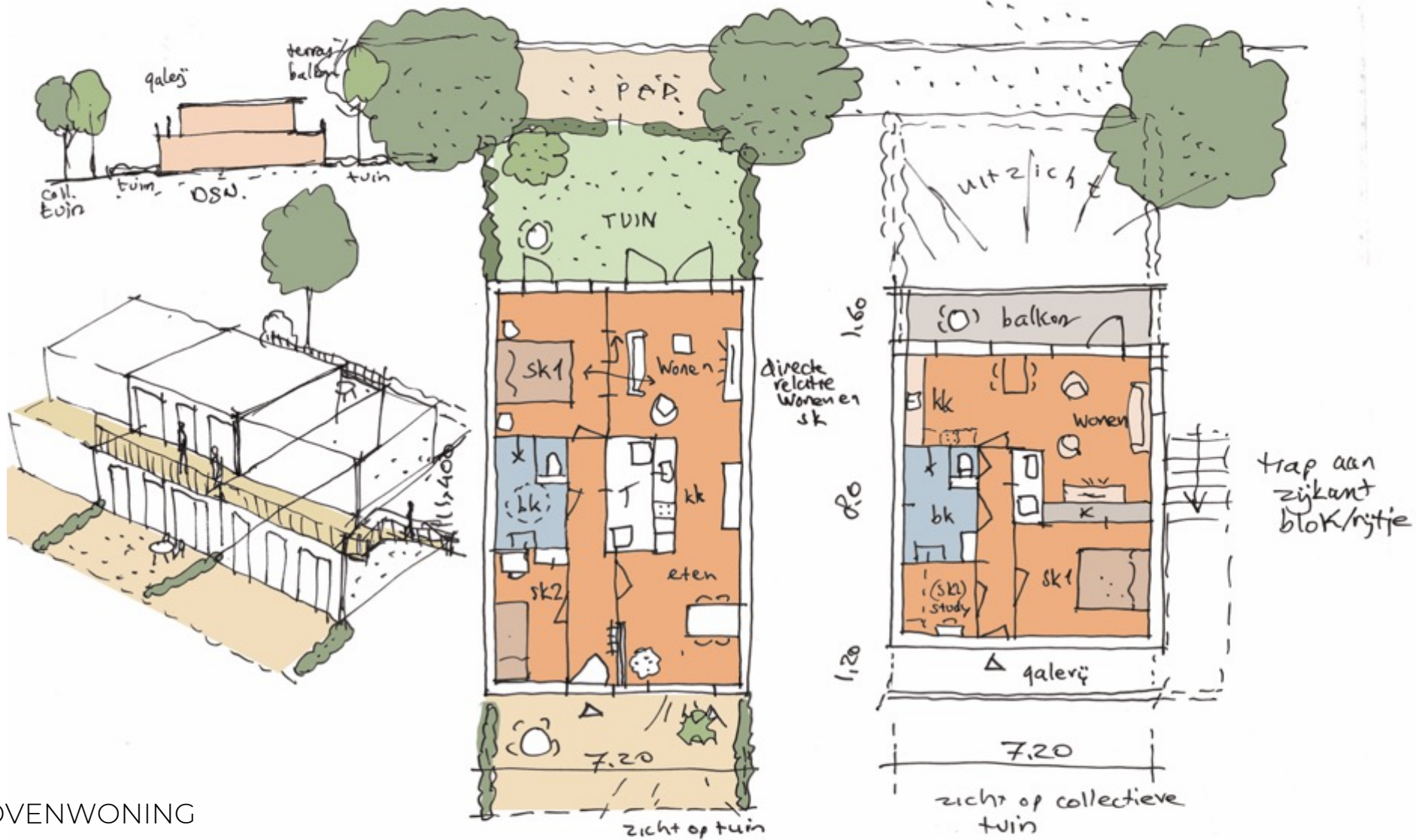
Haalbaarheid verfijnen door...

- Kleinere woningen
(bouwkosten taakstellend)
- Meer woningen
- Sociale huur
- *Korting met antispeculatiebeding?*





Kleiner...

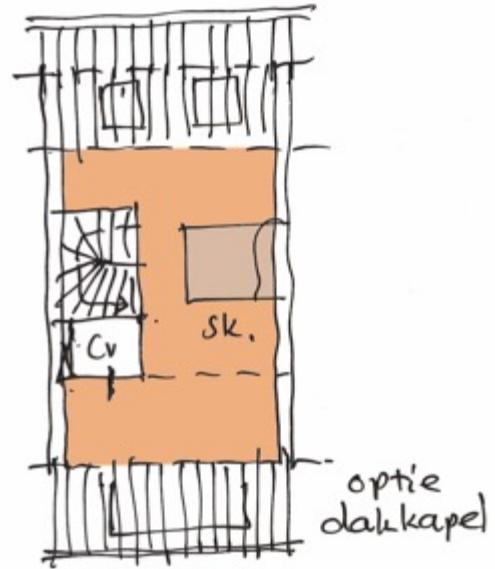
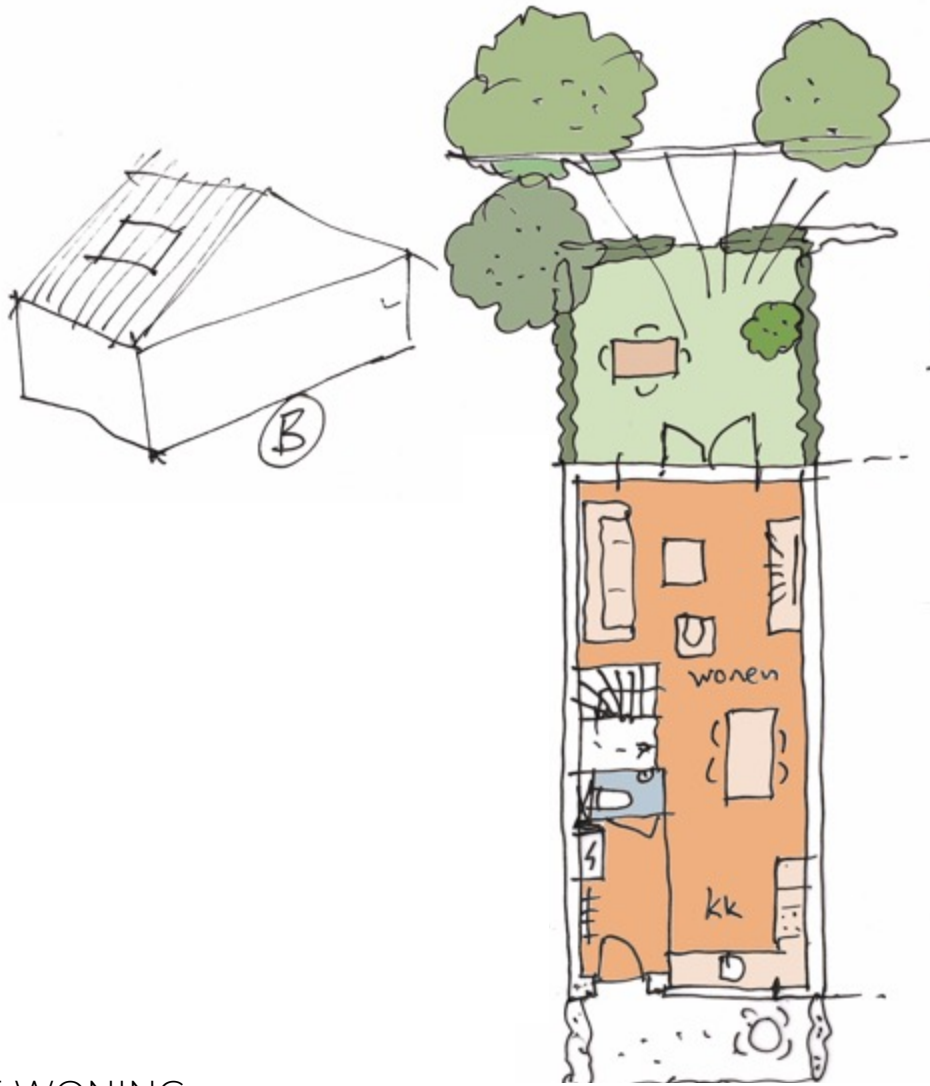


BENEDEN-BOVENWONING

BENEDEN = LEVENSLLOOPBESTENDIG
 BOVEN = KLEINER VOOR STARTERS

COLLECTIEVE TUIN
 B.G: GENERATIE BESTENDIGE
 WONING ≈ 77 m² (G.O.)

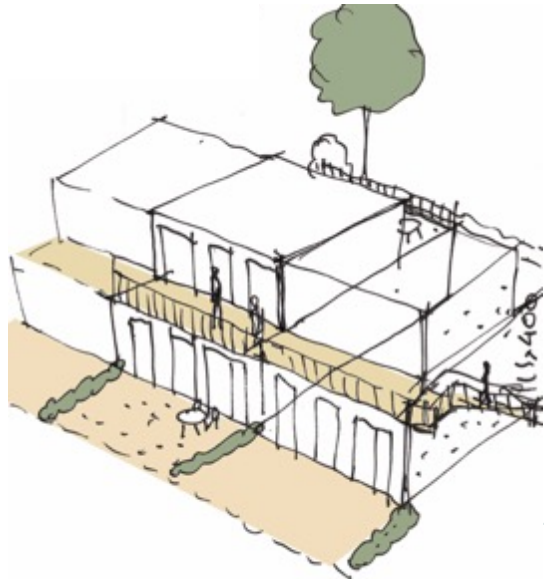
VERD: STARTERS APP.
 CA 55 m² (G.O.)



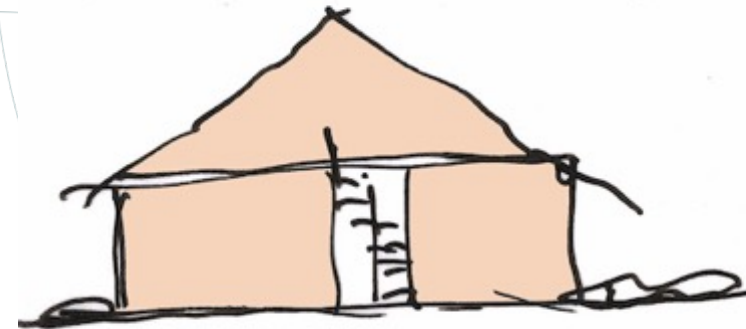
HELE SMALLE WONING

BENEDEN = WONEN EN KOKEN
BOVEN = SLAPEN

Taakstellend budget...



ca. 55m², rond 230.000?



ca. 65 m², rond 265.000/270.000?
ca. 58 m², rond 240.000?



1-2 PERSOONSHUISHOUDENS



BarliBase **DUO**





PMC 1 | **optio**[®] het flexibele woningconcept

Te onderzoeken?

LET OP: PRIJSINDICATIE ZIJN EEN INSCHATTING EN O.B.V. HUIDIGE MARKTOMSTANDIGHEDEN! DAADWERKELIJKE PRIJZEN KUNNEN AFWIJKEN EN ZIJN BOVENDIEN AFHANKELIJK VAN HET DEFINITIEVE ONTWERP



BarliBase ^{DUO}

50 m², ca 210.000/215.000?



PMC 1 | **optio**[®] het flexibele woningconcept

51 m², ca. 210.000/215.000?

Zoekopdracht...?

- Kleinere woningen (bouwkosten taakstellend)
- Meer woningen...
- Sociale huur?
- Korting met antispeculatiebeding?





STEENVLINDER

Trotse bewoners, stralende buurt