

Bijzondere woonvormen Buren



Ommeren Basisschool De Meent









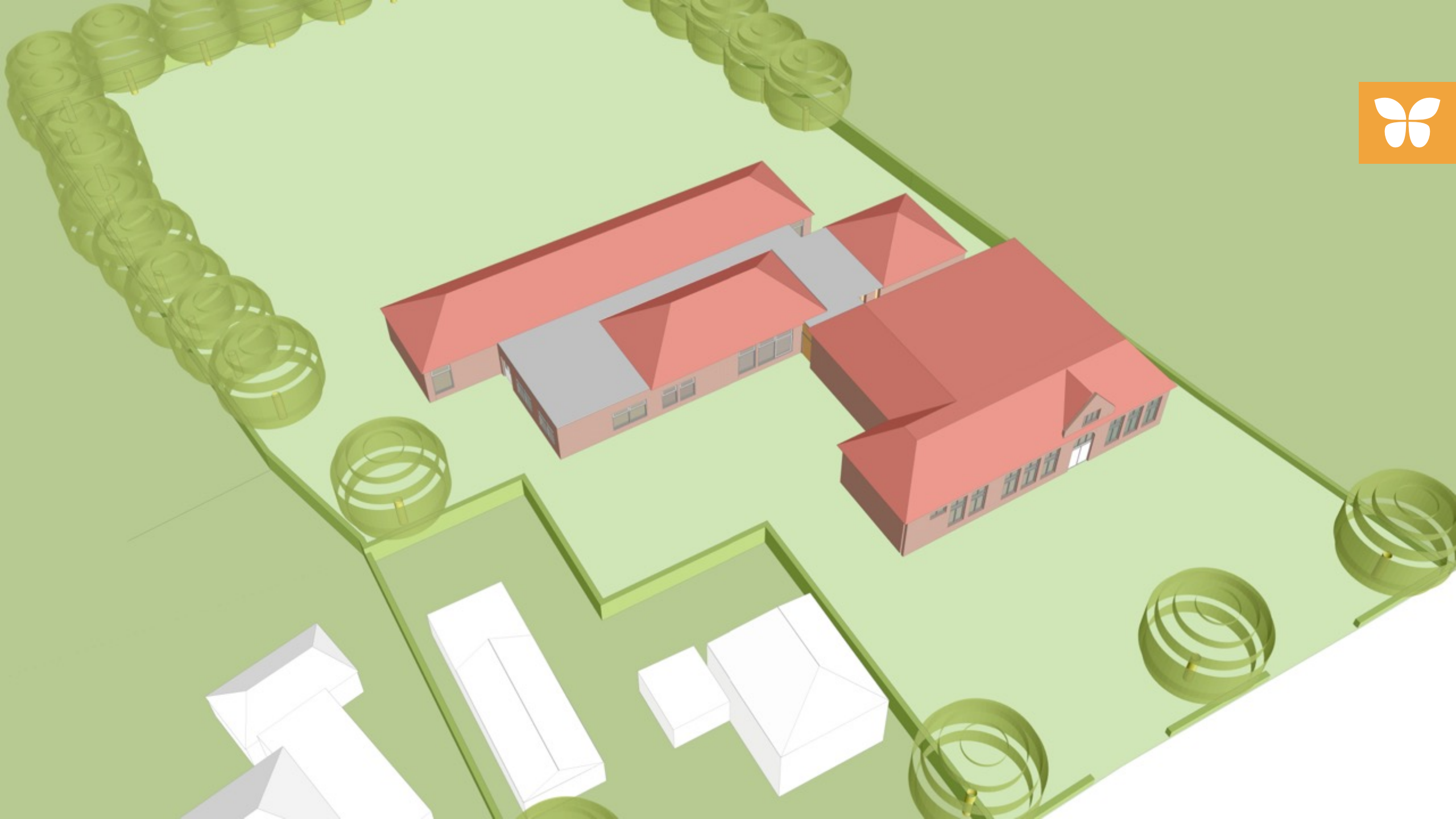
**opp perceel
1089 m²**

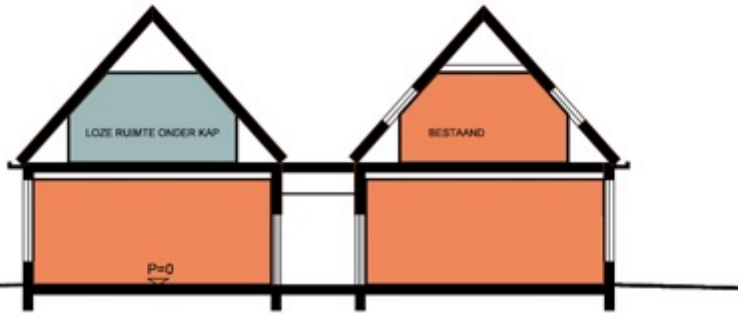
17-17a

**opp perceel
4498 m²**

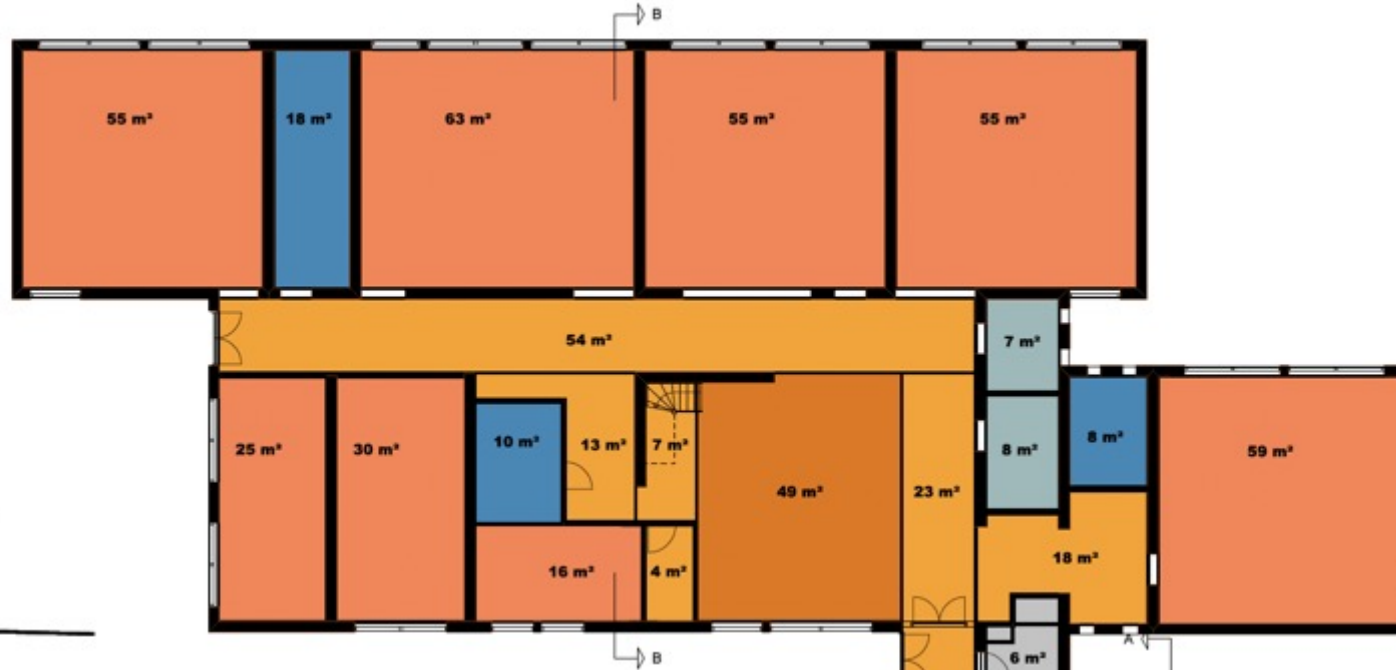
**totale perceel:
5587 m²**



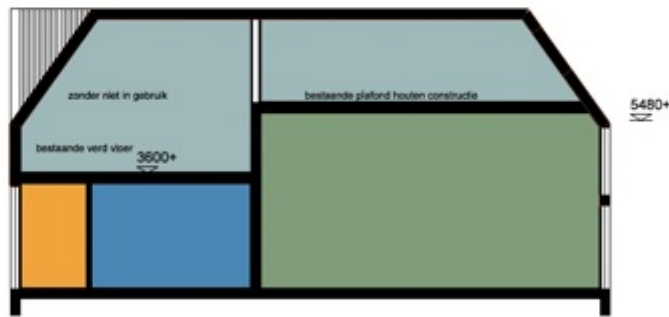




DOORSNEDE B-B



BEGANE GROND



DOORSNEDE A-A



Kaders

- Bijzondere woonvorm
- Behoud voorste gebouwdeel
- Parkeren op eigen terrein
- Ruimte voor diversiteit aan woonwensen





Buurtwensen

- Bijzonder / collectiviteit / betrokkenheid
- Diversiteit: mix aan mensen
- Collectief groen en privé groen
- Autoluw
- Geen deelauto's, voldoende parkeren

Woonwensen

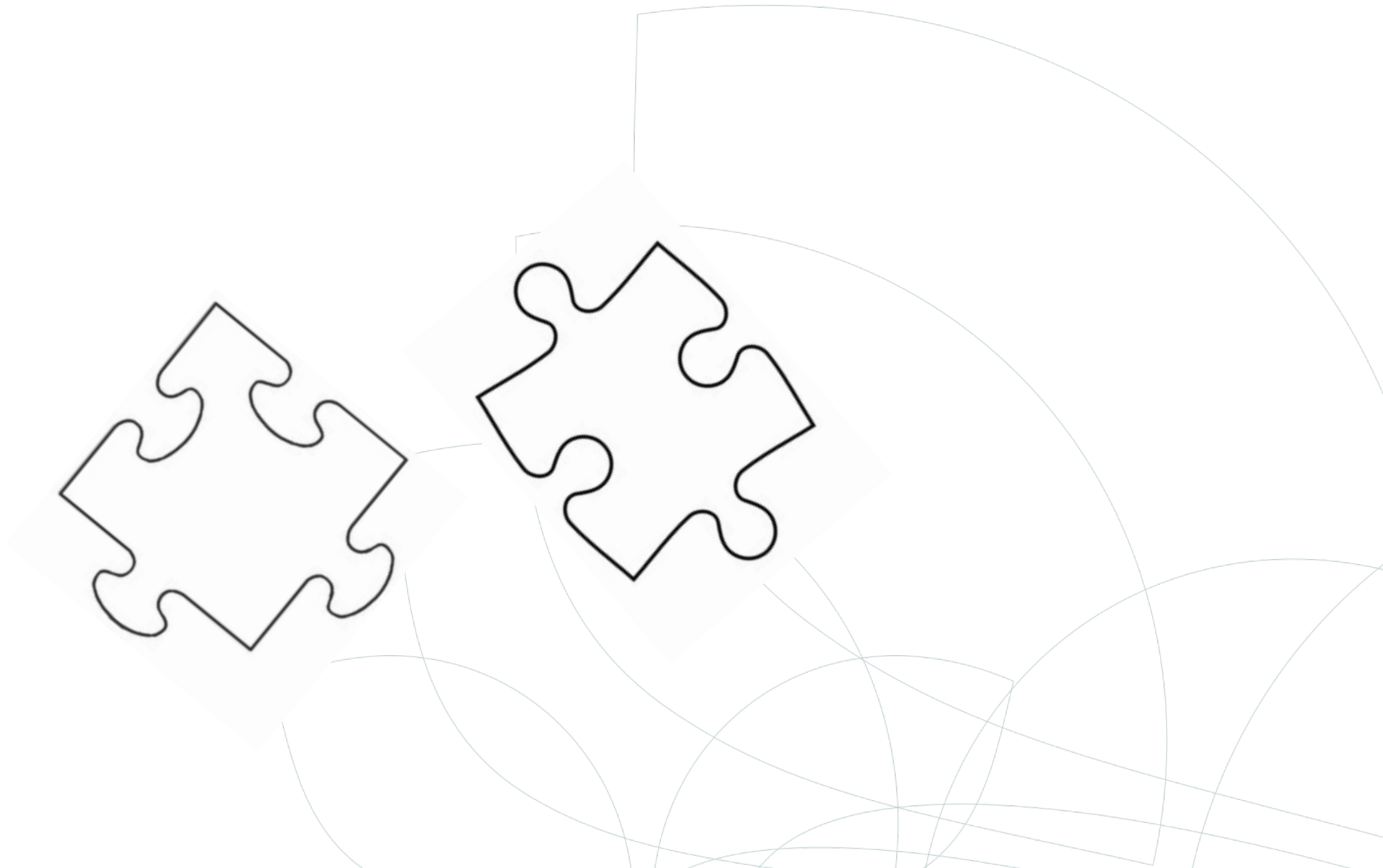
- Grondgebonden woningen / benedenwoning
- Gewenste grootte wisselt: 70-100 m². Enkeling kleiner.
- Voorkeur koop, evt. huur/huurkoop
- Betaalbaar en iets hoger segment
- (Deels) zelf afbouwen: casco of invloed op ontwerp



Omwonenden

- Kleinschalige bijzondere woonvorm
- Mix aan doelgroepen
- Voldoende parkeren, inclusief bezoek
- Groene zoom om terrein t.b.v. geluid en privacy
- Goede afspraken over en weer over 'buurtleven'



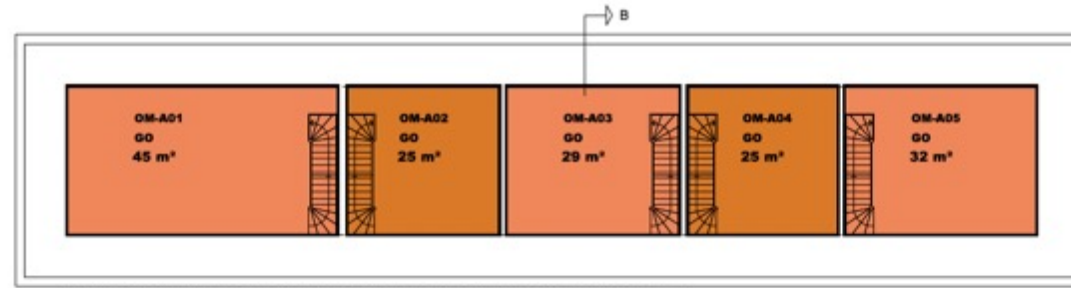


MODEL 1A

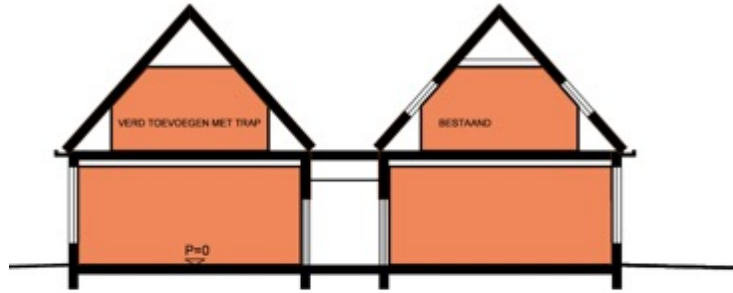
BEGANE
GROND



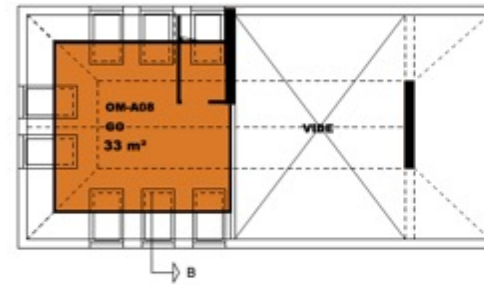
MODEL 1A



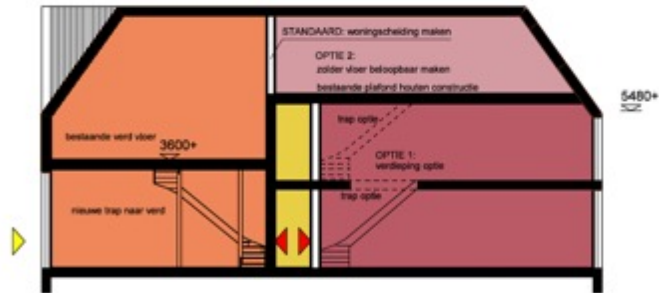
OPTIONEEL PER APP: DE LEGE KAPVERDIEPING ERBIJ TREKKEN MET EEN TRAPGAT EN TRAP



DOORSNEDE B-B
VAR B: KAPVERDIEPING ZOLDER IN GEBRUIK NEMEN



EERSTE
VERDIEPING



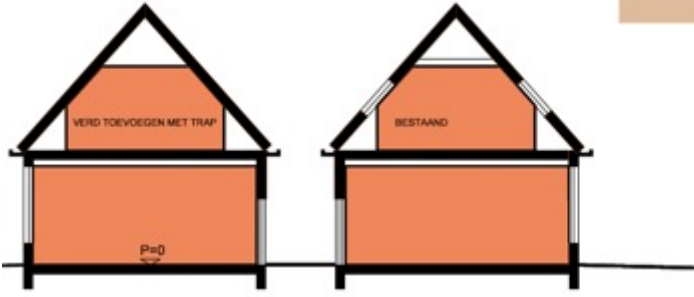
DOORSNEDE A-A



MODEL

1B

(steegje)



DOORSNEDE B-B - VAR C:

INTERNE GANG WORDT BUITENRUIMTE



BEGANE
GROND

MODEL 2



MODEL

2



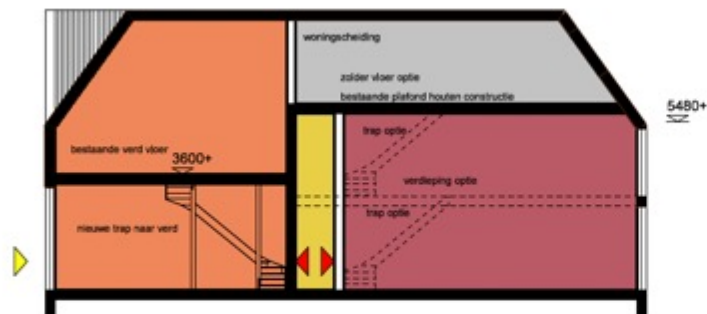
DOORSNEDE B-B



BEGANE
GROND

SLOPEN

MODEL 7 IS VARIANT VOOR HET ACHTERGEBOUW MET GEBRUIK OPP GANG BIJ APPARTEMENTEN

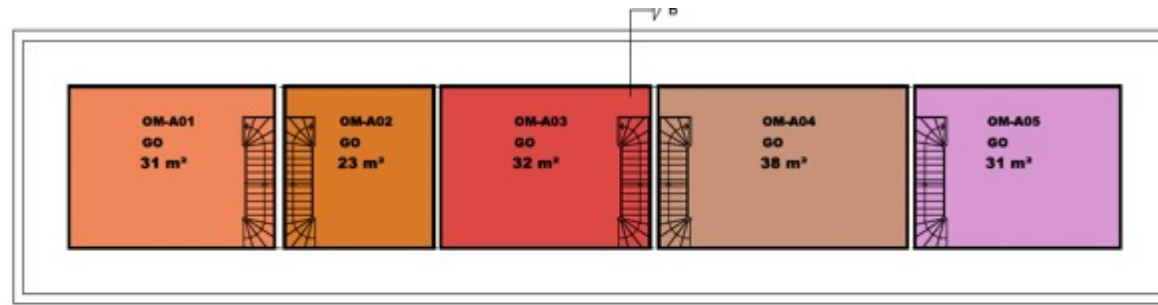


DOORSNEDE A-A

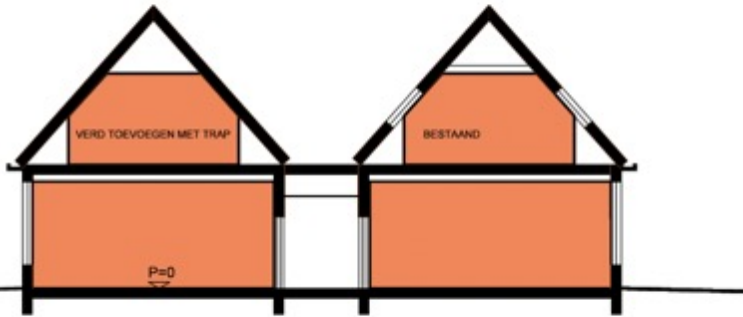


MODEL

2



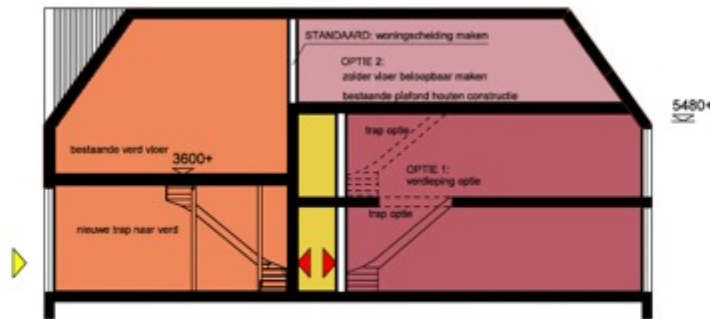
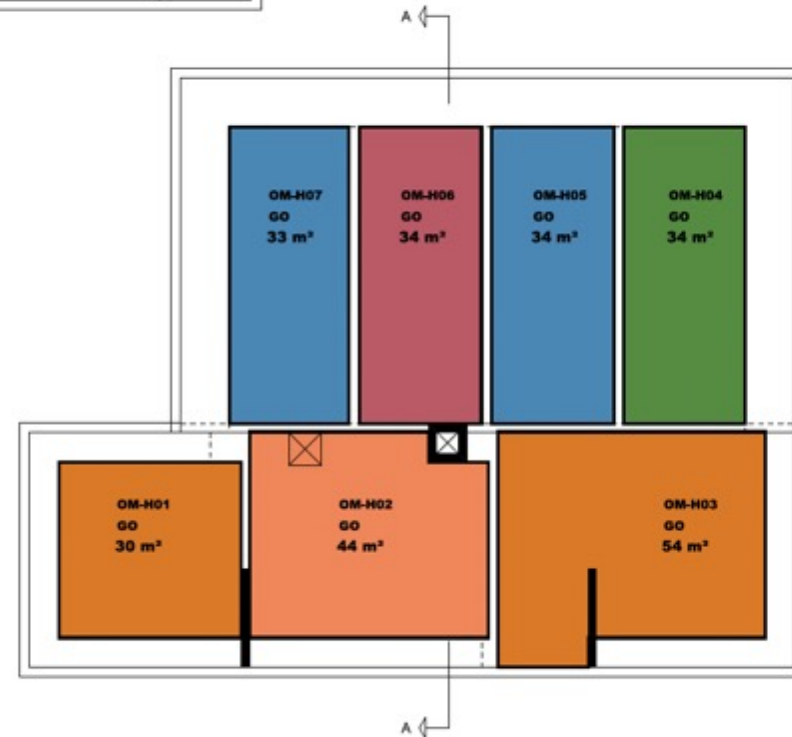
OPTIONEEL PER APP: DE LEGE KAPVERDIEPING ERBUJ TREKKEN MET EEN TRAPGAT EN TRAP



DOORSNEDE B-B
VAR B: KAPVERDIEPING ZOLDER IN GEBRUIK NEMEN



EERSTE VERDIEPING



DOORSNEDE A-A

Varianten

Zelf afbouwen...

- Schil op orde
- Meterkast

- Zelf doen:
 - Woningscheidende wanden
 - Electra
 - Volledige inrichting en afwerking

Bijna af...

- Schil op orde
- Installaties op orde
- Binnenwanden op orde

- Zelf doen:
 - Keuken
 - Badkamer
 - Schilderwerk

A photograph showing two women in a room under renovation. The woman on the left has blonde hair and is wearing a blue shirt. The woman on the right has brown curly hair, wears glasses and a light blue t-shirt with a white logo, and is sitting on a chair. The background shows construction materials and a worker in the distance.

Samen met de koperscoach

Klushuurkoop



LET OP: PRIJSINDICATIE ZIJN EEN INSCHATTING EN O.B.V. HUIDIGE
MARKTOMSTANDIGHEDEN: DAADWERKELIJKE PRIJZEN KUNNEN AFWIJKEN!
EN ZIJN BOVENDIEN AFHANKELIJK VAN HET DEFINITIEVE ONTWERP

Prijsindicatie [1A/B] – bijna af

Hoofdhuis

Oppervlakte	Prijs
ca 78 m ²	305.000 – 325.000
ca 91 m ²	355.000 – 375.000
ca 103 m ²	405.000 – 425.000
ca 96 m ²	375.000 – 395.000
ca 75 m ²	290.000 – 310.000
ca 75 m ²	290.000 – 310.000
ca 87 m ²	340.000 – 360.000

Nieuwbouw

Oppervlakte	Prijs
ca 119 m ²	470.000 – 490.000
ca 63 m ²	245.000 – 265.000
ca 70 m ²	270.000 – 290.000
ca 62 m ²	240.000 – 260.000
ca 87 m ²	340.000 – 360.000
ca 56 m ²	220.000 – 240.000
ca 38 m ²	150.000 – 170.000
ca 90 m ²	350.000 – 370.000

LET OP: PRIJSINDICATIE ZIJN EEN INSCHATTING EN O.B.V. HUIDIGE
MARKTOMSTANDIGHEDEN: DAADWERKELIJKE PRIJZEN KUNNEN AFWIJKEN!
EN ZIJN BOVENDIEN AFHANKELIJK VAN HET DEFINITIEVE ONTWERP

Prijsindicatie [1A/B] - casco

Hoofdhuis

Oppervlakte	Prijs
ca 78 m ²	170.000 – 190.000
ca 91 m ²	200.000 – 220.000
ca 103 m ²	230.000 – 250.000
ca 96 m ²	215.000 – 235.000
ca 75 m ²	165.000 – 185.000
ca 75 m ²	165.000 – 185.000
ca 87 m ²	190.000 – 210.000

Nieuwbouw

Oppervlakte	Prijs
ca 119 m ²	270.000 – 290.000
ca 63 m ²	135.000 – 155.000
ca 70 m ²	155.000 – 175.000
ca 62 m ²	135.000 – 155.000
ca 87 m ²	190.000 – 210.000
ca 56 m ²	120.000 – 140.000
ca 38 m ²	80.000 – 100.000
ca 90 m ²	200.000 – 220.000

LET OP: PRIJSINDICATIE ZIJN EEN INSCHATTING EN O.B.V. HUIDIGE
MARKTOMSTANDIGHEDEN: DAADWERKELIJKE PRIJZEN KUNNEN AFWIJKEN!
EN ZIJN BOVENDIEN AFHANKELIJK VAN HET DEFINITIEVE ONTWERP

Prijsindicatie [2] – bijna af

Hoofdhuis

Oppervlakte	Prijs
ca 78 m ²	305.000 – 325.000
ca 91 m ²	355.000 – 375.000
ca 103 m ²	405.000 – 425.000
ca 96 m ²	375.000 – 395.000
ca 75 m ²	290.000 – 310.000
ca 75 m ²	290.000 – 310.000
ca 87 m ²	340.000 – 360.000

Nieuwbouw

Oppervlakte	Prijs
ca. 86 m ²	325.000 – 345.000
ca. 75 m ²	285.000 – 305.000
ca. 79 m ²	300.000 – 320.000
ca. 93 m ²	355.000 – 375.000
ca. 86 m ²	325.000 – 345.000
ca. 57 m ²	215.000 – 235.000
ca. 54 m ²	200.000 – 220.000
ca. 104 m ²	400.000 – 420.000
ca. 65 m ²	245.000 – 265.000

LET OP: PRIJSINDICATIE ZIJN EEN INSCHATTING EN O.B.V. HUIDIGE
MARKTOMSTANDIGHEDEN: DAADWERKELIJKE PRIJZEN KUNNEN AFWIJKEN!
EN ZIJN BOVENDIEN AFHANKELIJK VAN HET DEFINITIEVE ONTWERP

Prijsindicatie [2] - casco

Hoofdhuis

Oppervlakte	Prijs
ca 78 m ²	170.000 – 190.000
ca 91 m ²	200.000 – 220.000
ca 103 m ²	230.000 – 250.000
ca 96 m ²	215.000 – 235.000
ca 75 m ²	165.000 – 185.000
ca 75 m ²	165.000 – 185.000
ca 87 m ²	190.000 – 210.000

Nieuwbouw

Oppervlakte	Prijs
ca. 86 m ²	195.000 – 215.000
ca. 75 m ²	165.000 – 185.000
ca. 79 m ²	175.000 - 195.000
ca. 93 m ²	205.000 - 225.000
ca. 86 m ²	190.000 – 210.000
ca. 57 m ²	125.000 – 145.000
ca. 54 m ²	115.000 – 135.000
ca. 104 m ²	230.000 – 250.000
ca. 65 m ²	140.000 -160.000

A photograph showing two women in a room under renovation. The woman on the left is older, with blonde hair, wearing a blue shirt and glasses on her head. The woman on the right is younger, with curly hair and glasses, wearing a light blue t-shirt with a white logo and brown suspenders. They are both smiling and looking towards the right. The background shows a brick wall on the left and a doorway leading to another room where a person is visible in the distance. The floor is cluttered with renovation debris.

Samen met de koperscoach

Vragen

- Hoe geïnteresseerd ben je?
- Naar welke variant gaat je voorkeur uit?
- Naar welk type woning gaat je voorkeur uit?
- Hoe kan het plan nog beter?
- Ben je van plan om je in te schrijven?



Doorkijk vervolgstappen

- Concept plannen voorleggen aan geïnteresseerden en omwonenden
- Interne check gemeente (ruimtelijk, financieel, procesmatig)
- Kernbrede participatie
- Inschrijving openen



Selectieproces

- 1e openstelling voor mensen die zich als geïnteresseerde hebben aangemeld
- Tijdslot om zich officieel in te schrijven
- Bedrag: 500 euro
- Bij overlap/overinschrijving: loting
- Bij onderinschrijving: 2e openstelling o.b.v. open publicatie, gunning op volgorde van aanmelding
- Duidelijke positionering bijzonder woonconcept!

**Samen iets
moois gaan
doen?**





STEENVLINDER

Trotse bewoners, stralende buurt